

CODIR

El Comité de Dirección de la FIDH (Codir) está presidido por la Directora General. Es un foro de información e intercambio entre los/as directores/as de departamento y de toma de decisiones sobre cuestiones de interés común o por departamento.



**Eléonore
MOREL**

Directora general

DIRECCIÓN GENERAL



**Juliane
FALLOUX**

Directora general
adjunta



**Cyril
BLIN**

Director de
operaciones y de
programas



**Patricia
HUYGHEBAERT**

Directora Adjunta
de operaciones y de
programas



**Antoine
MADELIN**

Director de
abogacía
internacional



**Julie
PÊCHEUR**

Directora de
comunicación



**Juan
TALLEDO**

Director
administrativo y
financiero



**Laurence
BURCKEL**

Directora de
Desarrollo y
Asociaciones

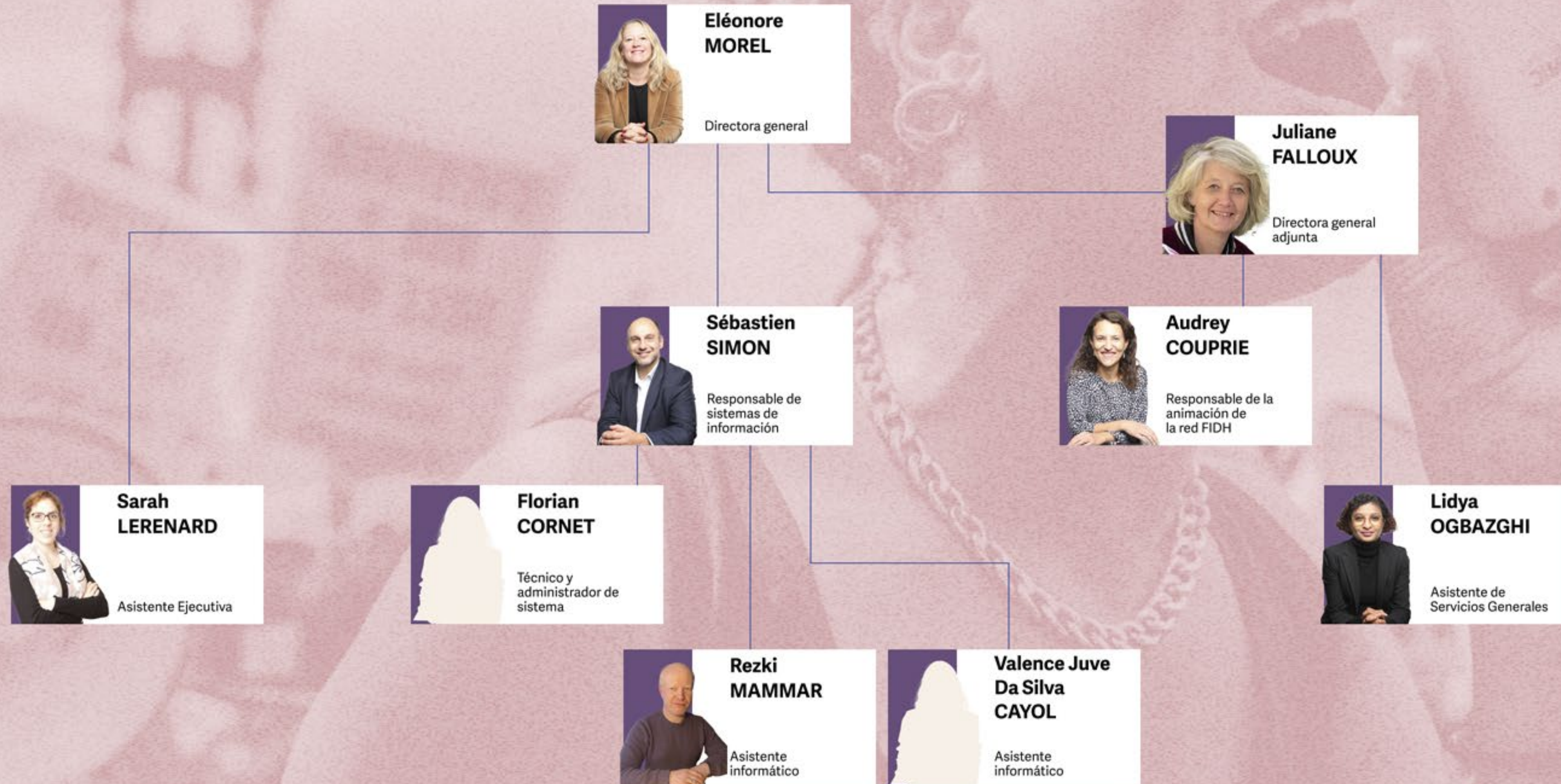


**Sandrine
MAHIER**

Directora de
recursos humanos

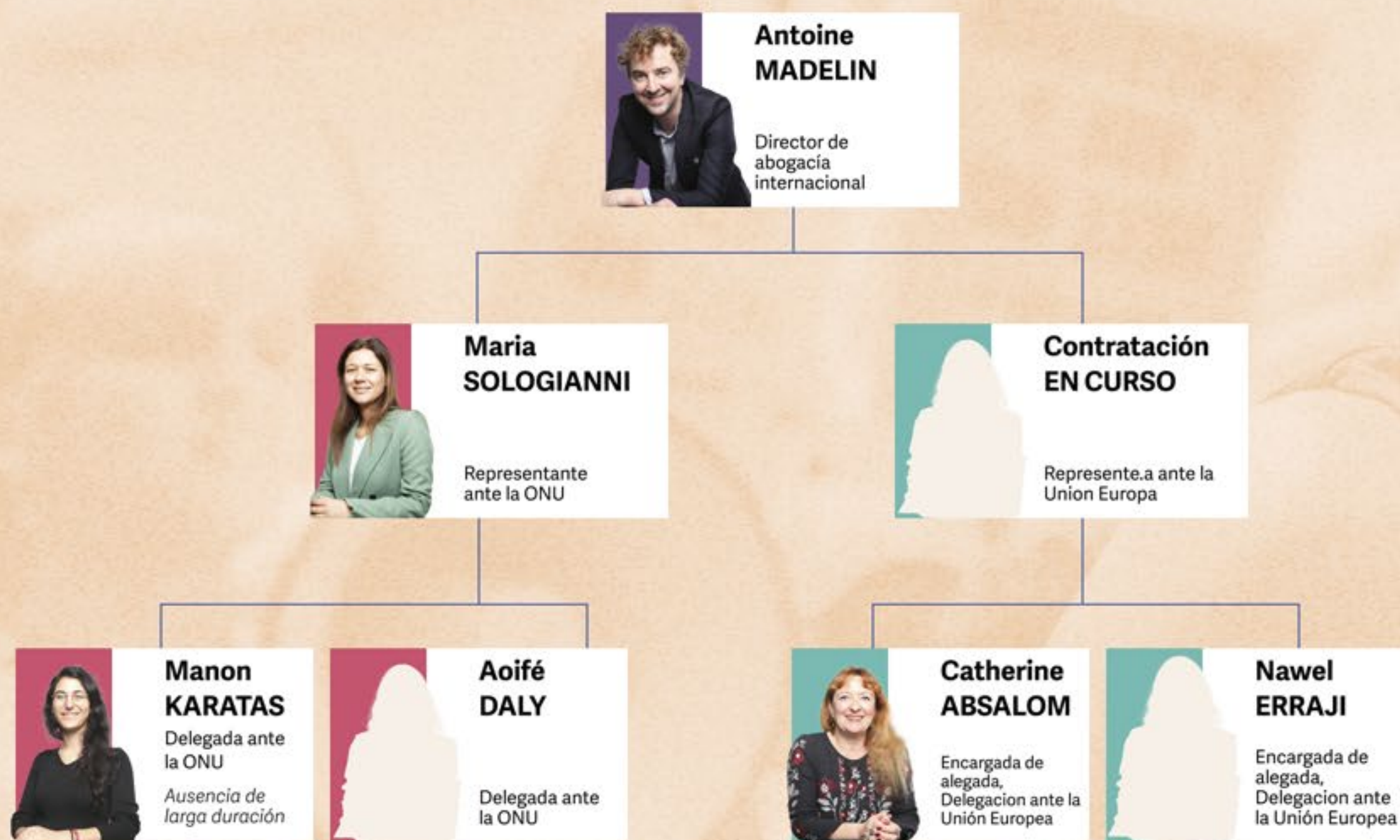
DIRECCIÓN GENERAL

La Dirección es responsable de la aplicación de la estrategia definida por el Buró Internacional. Esto incluye dirigir el desarrollo operativo, financiero, humano y técnico del Secretariado Internacional, liderar las relaciones con las organizaciones miembros y apoyar la gobernanza en su funcionamiento y reflexión estratégica.



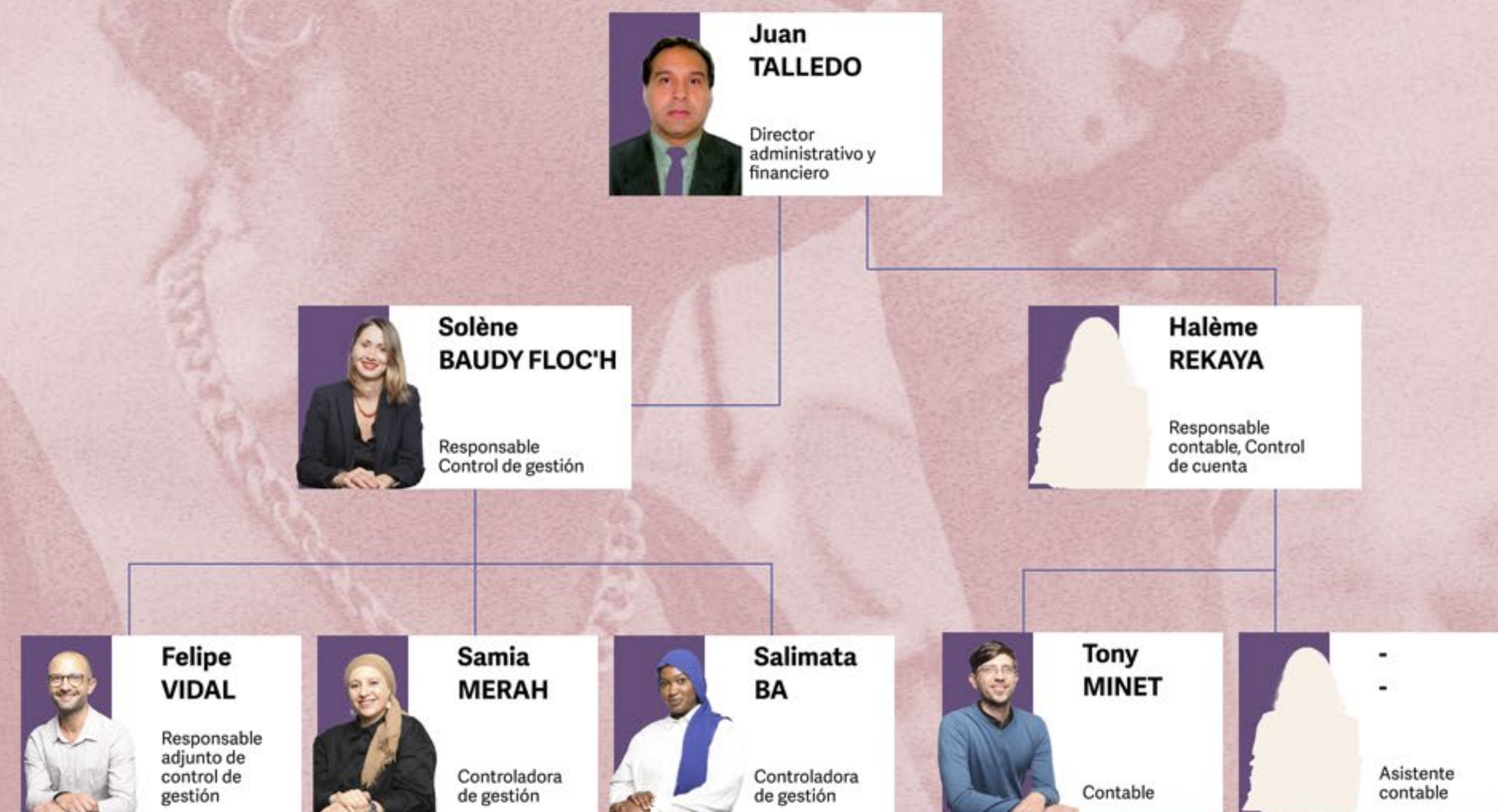
ADVOCACÍA

El Departamento de Advocacía reúne las representaciones de la FIDH ante la Unión Europea en Bruselas y ante las Naciones Unidas en Ginebra y coordina la advocacía a nivel operativo y programático.



ADMINISTRACIÓN Y FINANZAS

El departamento de administración y finanzas incluye los servicios de contabilidad y control de gestión de la FIDH y sus programas.



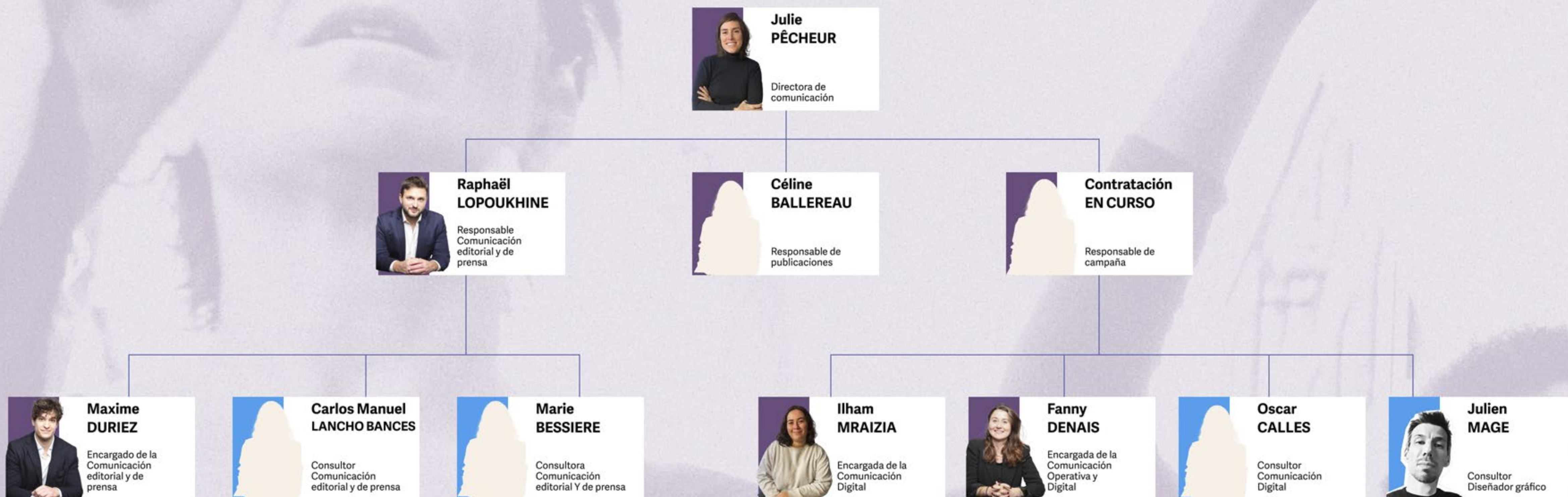
- PARÍS
- BRUSELAS
- GINEBRA

fidh

SECRETARIADO INTERNACIONAL

COMUNICACIÓN

La misión del Departamento de Comunicación es poner de relieve las actividades y los progresos de la FIDH y reforzar así su imagen.



OPERACIONES Y PROGRAMAS

El Departamento de Operaciones y Programas se compone de oficinas geográficas y temáticas que se encargan de la ejecución de las actividades de la FIDH (misiones, encuestas, promoción, solidaridad, informes, seminarios, etc.). Estas oficinas están compuestas por expertos.as que están en contacto directo con las organizaciones miembros y los socios.

1/2

Las oficinas geográficas reúnen a las organizaciones miembros por regiones

2/2

OFICINAS GEOGRÁFICAS



Cyril BLIN

Director de operaciones y de programas

OFICINAS TEMÁTICAS



Patricia HUYGHEBAERT

Directora Adjunta de operaciones y de programas

África

Hassatou BA-MINTÉ
Responsable África

África del Norte y Medio Oriente

Yosra FRAWES
Responsable África del Norte y Medio Oriente

Américas

Jimena REYES
Responsable Las Américas
Coordinadora sobre corrupción y Derechos humanos

Europa de Occidental

Elena CRESPI
Responsable Europa de Occidental

Europa Oriental y Asia Central

Ilya NUZOV
Responsable Europa Oriental y Asia Central

Asia

-
-
Responsable Asia

- | | | | | | | | | | | | | | | | | | | | |
|--|--|---|--|---|---|---|--|---|---|---|--|---|---------------------------------------|---|---|--|---|----------------------------------|--|
| Julia DOUBLAIT
Consultora África Nairobi | Laura HAMILTON
Encargada de programa, África | Willy NETH
Consultor África occidental Abiyán | Drissa TRAORE
Consultor África occidental Abiyán | Stella NDIRANGU
Consultora Unión Africana Nairobi | Mouna DACHRI
Encargada de Programa África del Norte y Medio Oriente | Khitam BARGAOU
Encargada de Programa África del Norte y Medio Oriente | Radhouane SFAXI
Responsable administrativo y financiero Proyecto conjunto FIDH/Túnezie | Natalia YAYA
Responsable adjunta Las Américas | Elisa QUIROZ
Encargada de Programa Las Américas | Camilo GALINDO MARIN
Abogado, Proyecto conjunto CCAJAR/FIDH, Bogotá | Laura FLOREZ RODRIGUEZ
Consultora Colombia | Eliza RUTYNOWSKA
Encargada de Programa Europa de Occidental | Güley BOR
Consultora Turkey | Alexandra LEIBOVA
Encargada de programa, Europa del Este y Asia Central | Natalia MOROZOVA
Consultora Rusia | Anna DERZHYPILSKA
Consultora Ucrania | Juliette ROUSSELOT
Responsable Adjunta Asia | -
Responsable Financiera Asia | -
Encargada de programa, Sudeste asiático |
|--|--|---|--|---|---|---|--|---|---|---|--|---|---------------------------------------|---|---|--|---|----------------------------------|--|

Las oficinas temáticas trabajan sobre las prioridades estratégicas de la FIDH.

OFICINAS GEOGRÁFICAS

Cyril BLIN
 Director de operaciones y de programas

OFICINAS TEMÁTICAS

Patricia HUYGHEBAERT
 Directora Adjunta de operaciones y de programas

Clémence BECTARTE
 Coordinadora del Grupo de Acción Judicial (Abogada)

Chloé PASMANTIER
 Abogada Grupo de Acción Judicial

Grupo de Acción Judicial

Empresa, derechos humanos y medio ambiente

Maddalena NEGLIA
 Responsable Empresa, derechos humanos y medio ambiente

Justicia Internacional

Delphine CARLENS
 Responsable Justicia internacional

Derechos de las mujeres e igualdad de género

Alice BORDAÇARRE
 Responsable Oficina de los Derechos de las mujeres e igualdad de género

Defensores de los derechos humanos

Hugo GABBERO
 Responsable, Oficina de los Defensores de Derechos Humanos

 Gaëlle DUSEPULCHRE Responsable adjunta Empresa, derechos humanos y medio ambiente	 Sacha FEIERABEND Encargado de Programa Empresa, derechos humanos y medio ambiente	 Emy Laura TAPIA MAGNE Asistente de Programa Empresa, derechos humanos y medio ambiente	 Lucia POSTERARO Consultora Empresa, derechos humanos y medio ambiente	 Raphaela LOPES Consultora Empresa, derechos humanos y medio ambiente	 Gabriela QUIJANO Consultora Empresa, derechos humanos y medio ambiente
--	--	---	--	--	---

 Danya CHAIKEL Representante de la FIDH ante la CPI	 Alexandra ZOGIANOU Encargada de Administración y Finanzas	 Elise FLECHER Encargada de programa de Justicia Internacional
---	--	--


Dorine LLANTA
Encargada de Programa Oficina Justicia internacional y violencia de género

 Manon CABAUP Responsable adjunta Oficina de los Defensores de Derechos Humanos	 Alma OCHOA Encargada de programa Oficina de los Defensores de Derechos Humanos	 Justine LAVARDE Encargada de Programa, Oficina de los Defensores de Derechos Humanos	 Yasmine LOUANCHI Consultora, Oficina de los Defensores de Derechos Humanos París
---	---	---	---


Eve RINAURO
Coordinadora multipaís / Estado de Derecho

- PARÍS
- BRUSELAS
- GINEBRA
- TÚNEZ
- LA HAYA
- BANGKOK
- CONSULTORES.AS

DESARROLLO Y ASOCIACIONES

El departamento de Desarrollo y asociaciones gestiona las relaciones con los donantes institucionales y privados y con los/as donantes individuales de la FIDH.



Laurence BURCKEL

Directora de recaudación de fondos



Ioana BUTUNOI

Responsable del desarrollo



Frédérique MASHINI

Encargada del Desarrollo y asociaciones



Isabelle MAÎTRE

Encargada de las relaciones con los Donantes individuales

RECURSOS HUMANOS

El departamento de recursos humanos se ocupa de los contratos, las nóminas, el desarrollo de las competencias de los empleados y vela por su bienestar en el trabajo.



Sandrine MAHIER

Directora de recursos humanos



Ursula MELUN

Gestor de nóminas y administración de recursos humanos



Maurane DORE

Asistente de los Recursos Humanos